

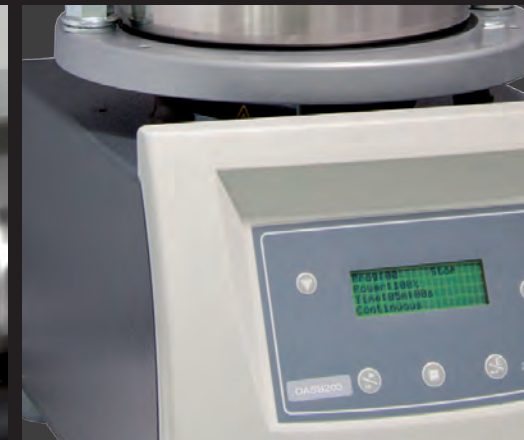
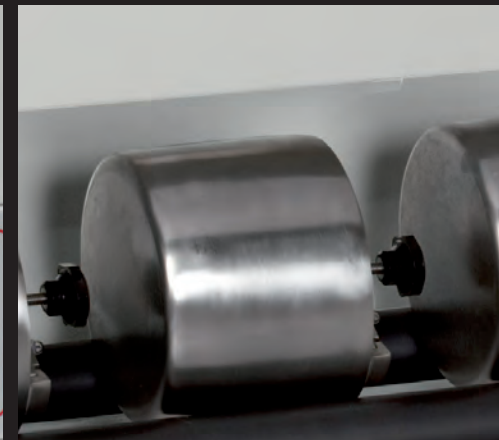
orto alresa

Centrífugas y productos para laboratorio

info@ortoalresa.com

www.ortoalresa.com

+34 91 884 40 16



Otros productos de laboratorio

TAMIZADORA y TAMICES



TAMIZADORA Y TAMICES



La **tamizadora analítica OASS203** permite la obtención de resultados reproducibles, cumpliendo la norma ISO 9001 para equipos de medición y control. Como tal, se convierte en un equipo indispensable para el trabajo en laboratorios de investigación y control de calidad en todo tipo de industrias para el análisis del proceso de producción. Permite definir propiedades mecánicas de las partículas, aglomeración por fuerzas adherentes, miscibilidad, comportamiento frente al esfuerzo, propiedades organolépticas, etc.

Características

- Capacidad hasta 6 Kg de muestra.
- Movimiento tridimensional.
- Máxima amplitud de movimiento 3 mm.
- Permite el tamizado por vía húmeda y seca.
- Controlada por microprocesador.
- Capacidad máxima: 8 tamices de 50 mm de altura o 16 de 25 mm de altura.
- Incluye sistema de cierre estándar y tapa, de fácil ensamblaje.

Fácil funcionamiento

- Ajuste de la potencia de tamizado (100% corresponde con 7.500 R.P.M.), lo que permite una mayor dispersión de la muestra por el tamiz y una mayor eficiencia del proceso de tamizado.
- Programable hasta 16 memorias.
- Reloj de 10 seg. a 99 min. programable en intervalos de 10 seg. y tiempo indefinido.
- Regulable en intervalos de 1 a 99 segundos.

Seguridad

- Extremadamente silenciosa, presenta el menor nivel de ruido de las disponibles en el mercado.
- Carcasa metálica de gran resistencia y estabilidad.
- Protección eléctrica con toma de tierra y fusibles.

Accesorios

- Tamices de acero inoxidable AISI 304 para el bastidor, AISI 316 para mallas y AISI 304 para chapa perforada. Con junta de estanqueidad y marcado indeleble con láser.
- Capacidad máxima: 8 tamices de 50 mm de altura o 16 de 25 mm de altura.
- Diámetro de tamices disponibles: consultar tabla de accesorios, pág. 94.
- Rango de partículas que se pueden someter a análisis: 20 μ a 125 mm.
- Disponible certificado de calibración.

Directivas comunitarias: 2014/30/UE, 2014/35/UE, 2011/65/UE, 2012/19/UE

Normas: EN 61010-1, EN 61010-2-051, EN 61010-2-101, EN 61326-1.

Versión	Dimensiones (mm) (a x f x h)			Consumo (W)	Voltaje (V)	Frecuencia (Hz)	Peso neto (Kg)
TA 005	270	380	270	120	220-240	50-60	19
TA 006	270	380	270	120	110-120	50-60	19



Accesorios: Tamices

Dimensiones disponibles: Ø 200 x 50 mm; Ø 200 x 25 mm; Ø 100 x 50 mm; 8" x 2" (Ø 203 x 50 mm); 8" x 1" (Ø 203 x 25 mm). Para otras dimensiones de malla, consúltenos en el 91 884 40 16 o en info@ortoalresa.com. Tamices de acero inoxidable AISI 304 para el bastidor, AISI 316 para mallas y AISI 304 para chapa perforada.

Tamices de acero inoxidable de Ø 200 x 50 mm

Norma ISO 3310-2: Tamices de chapa perforada (AISI 304)	
Código	Luz de malla (mm)
PI 065	125.00
PI 069	100.00
PI 070	80.00
PI 071	63.00
PI 072	50.00
PI 073	40.00
PI 074	25.00
PI 075	20.00
PI 076	16.00
PI 077	12.50
PI 078	10.00

Norma ISO 3310-1: Tamices de malla metálica (AISI 316)	
Código	Luz de malla (mm)
PI 079	8.00
PI 080	6.30
PI 081	5.00
PI 082	4.00
PI 297	3.15
PI 083	2.50
PI 348	2.36
PI 084	2.00
PI 321	1.7
PI 085	1.6
PI 086	1.25
PI 087	1.00
PI 088	0.80
PI 089	0.63
PI 090	0.50
PI 091	0.40
PI 146	0.315
PI 092	0.25
PI 093	0.20
PI 094	0.16
PI 095	0.125
PI 096	0.100
PI 097	0.080
PI 098	0.063
PI 099	0.050
PI 100	0.040
*PI 435	0.025
*PI 384	0.020
PI 066	Fondo
PI 067	Tapa
PI 351	Fondo vía húmeda
PI 350	Tapa vía húmeda

Tamices de acero inoxidable de 8" x 2" (Ø 203 x 50 mm)

Norma ASTM E323: Tamices de chapa perforada (AISI 304)	
Código	Luz de malla
PI 150	5"
PI 151	4,24"
PI 152	4"
PI 153	3 ½"
PI 154	3"
PI 155	2 ½"
PI 156	2.12 "
PI 157	2"
PI 158	1 ¾"
PI 159	1 ½"
PI 160	1 ¼"
PI 161	1.06"
PI 162	1"
PI 163	7/8"
PI 164	¾"
PI 165	5/8"
PI 166	0.53"
PI 167	½"
PI 168	7/16"

Norma ASTM E11: Tamices de malla metálica (AISI 316)	
Código	Luz de malla
PI 169	3/8"
PI 170	5/16"
PI 171	0.265"
PI 172	¼"
PI 173	3 ½"
PI 174	No. 4
PI 175	No. 5
PI 176	No. 6

Norma ASTM E11: Tamices de malla metálica (AISI 316)	
Código	Luz de malla
PI 177	No. 7
PI 178	No. 8
PI 179	No. 10
PI 180	No. 12
PI 182	No.16
PI 181	No. 14
PI 183	No.18
PI 184	No. 20
PI 185	No.25
PI 186	No. 30
PI 187	No. 35
PI 188	No. 40
PI 189	No. 45
PI 190	No. 50
PI 191	No. 60
PI 192	No.70
PI 193	No.80
PI 194	No.100
PI 195	No.120
PI 196	No.140
PI 197	No.170
PI 198	No.200
PI 199	No.230
PI 200	No. 270
PI 201	No.325
*PI 250	No.400
PI 202	Tapa
PI 203	Fondo
PI 221	Tapa vía húmeda
PI 235	Fondo vía húmeda

*Tamices para tamizadoras de barrido por aire.



Álvarez Redondo S.A.
Edición: Enero 2017.
Sujeto a modificaciones.

info@ortoalresa.com
www.ortoalresa.com
+34 91 884 40 16

Fabricado en España (UE)